

新政 Model HT 螺旋型水錶附電傳

*特點：

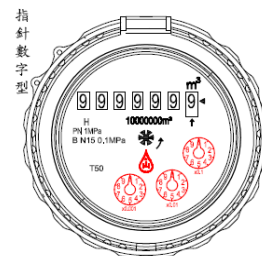
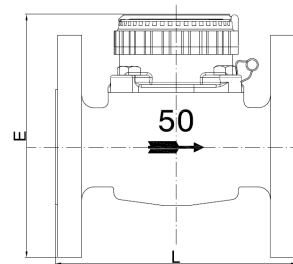
- 適用範圍：
 - 自來水、井水、工業廢水、酸性水。
 - 乾接點 pulse 輸出單位可訂製：
 - ◎T40~125：1M³、100L、10L。
 - ◎T150~250：1M³、100L。
 - ◎T300~500：1M³。
- 以乾式磁鐵傳動計數，積算器不起霧、不長青苔或進髒污。
- 歐洲高規格，結構堅固，準確度高，使用壽命長。
- 內部零件採用高品質、抗磨損和輕量化材料製成。
- 積算器是以強化玻璃密封組件製成，容易讀取，防止偷調度數(累積數)。
- T40~T125 型式，依讀取累積值需求，可旋轉積算器方向。

Model HT



*性能規格：

型式		HT-40	HT-50	HT-65	HT-75	HT-100	HT-125	
□徑 (DN)	mm	40	50	65	75	100	125	
	inch	1-1/2"	2"	2-1/2"	3"	4"	5"	
指示範圍 m ³		9,999,999						
等級		B	B	B	B	B	B	
最小分度值		0.5 L	0.5 L	0.5L	0.5 L	0.5 L	0.5 L	
超載流量 Q _{max} (m ³ /hr) ± 2% _註		20	30	50	70	120	200	
常設流量 Q _p (m ³ /hr) ± 2% _註		10	15	25	35	60	100	
分界流量 Q _t (m ³ /hr) ± 2% _註		0.8	3	5	7	12	20	
最小流量 Q _{min} (m ³ /hr) ± 5% _註		0.2	0.45	0.75	1.05	1.8	3	
最大工作壓力(kgf/cm ²)		16	16	16	16	16	16	
工作溫度範圍		0~40℃，可另訂製 0~80/ 120℃						
尺寸 (mm)	長度 L	短型 概約	200	200	200	200/225	250	250
		長型 概約	335	335	335	335	335	340
	高(蓋開 90°) 概約		300	300	300	320	331	360
	高(不開蓋) E 概約		210	210	210	230	241	270
	出水孔高度		根據法蘭規格					
法蘭規格		JIS 10K，可另訂製：ANSI 150lb/ DIN PN16 …等						
重量 (此為概約值，依法蘭規格而不同) (KG)	短型	10	10	12	13	18	24	
	長型	11	12	14	17	20	29	



*註 名詞定義：

- 超載流量：水錶以適當的方式操作，在短時間內不劣化時的最大流量。
- 常設流量：水錶以適當的方式操作，在正常使用狀況下時的流量。
- 分界流量：發生在超載流量及最小流量間的一個流量值，流量範圍在此分為兩區，「上區」及「下區」，每區各訂定有最大可誤差。
- 最小流量：水錶能夠指出仍在最大許可誤差內(±5%)的最低流量。

*材質：

外殼	鑄鐵(粉體塗裝)，可另訂製 SUS304/SUS316/ SUS316L/
葉輪	高韌性/ 耐酸蝕/ 耐熱 塑膠
傳動組件	不銹鋼、耐磨塑膠/ 耐酸蝕塑膠/ 耐熱塑膠、鎢錳鋼

新政儀器有限公司

TEL:(02)26940177 (02)26949824 FAX:(02)26946663
www.hsinjeng.com.tw E-mail : hsin.jeng@msa.hinet.net