



# 新政

Model HST SERIES

## 不銹鋼螺旋型水錶

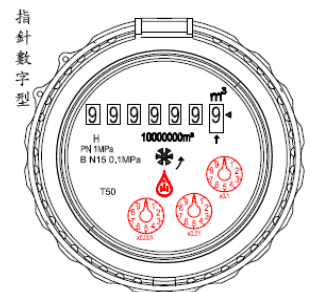
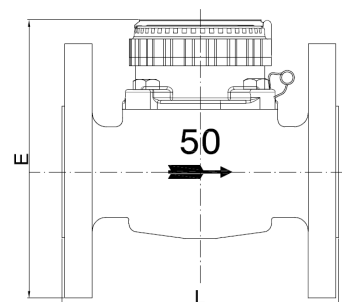
### \*特點：

- 適用範圍：
  - 自來水、井水、工業廢水、酸性水。
  - 為滿足工業界對自動控制及遠處擷取數值的需求，亦可訂製 pulse 輸出的電傳型水錶。
- 以乾式磁鐵傳動計數，積算器不起霧、不長青苔或進髒污。
- 歐洲高規格，結構堅固，準確度高，使用壽命長。
- 內部零件採用高品質、抗磨損和輕量化材料製成。
- 積算器是以強化玻璃密封組件製成，容易讀取，不易損壞。
- 可依讀取累積值需求，可旋轉積算器方向。



### \*性能規格：

訂購型碼		HST-40	HST-50	HST-65	HST-75	HST-100	HST-125
口徑 (DN)	mm	40	50	65	75	100	125
	inch	1-1/2"	2"	2-1/2"	3"	4"	5"
指示範圍 m <sup>3</sup>		9,999,999					
等級		B	B	B	B	B	B
最小分度值		0.5 L	0.5 L	0.5L	0.5 L	0.5 L	0.5 L
超載流量 Q <sub>max</sub> (m <sup>3</sup> /hr) ± 2% <sub>註</sub>		20	30	50	70	120	200
常設流量 Q <sub>p</sub> (m <sup>3</sup> /hr) ± 2% <sub>註</sub>		10	15	25	35	60	100
分界流量 Q <sub>t</sub> (m <sup>3</sup> /hr) ± 2% <sub>註</sub>		0.8	3	5	7	12	20
最小流量 Q <sub>min</sub> (m <sup>3</sup> /hr) ± 5% <sub>註</sub>		0.2	0.45	0.75	1.05	1.8	3
最大工作壓力(kgf/cm <sup>2</sup> )		16	16	16	16	16	16
工作溫度範圍		0~40℃，可另訂製 0~ 80/ 120℃					
尺寸 (mm)	長度 L 概約	200	200	200	200	250	250
	高(蓋開 90°) 概約	300	300	300	320	331	360
	高(不開蓋) E 概約	210	210	210	230	241	270
	出水孔高度	根據法蘭規格					
法蘭規格		JIS 10K，可另訂製：ANSI 150lb/ DIN PN16 ...等					
重量 (此為概約值，依法蘭規格而不同) (KG)		10	10	12	13	18	24



### \*註 名詞定義：

- 超載流量：水錶以適當的方式操作，在短時間內不劣化時的最大流量。
- 常設流量：水錶以適當的方式操作，在正常使用狀況下時的流量。
- 分界流量：發生在超載流量及最小流量間的一個流量值，流量範圍在此分為兩區，「上區」及「下區」，每區各訂定有最大可誤差。
- 最小流量：水錶能夠指出仍在最大許可誤差內(±5%)的最低流量。

### \*材質：

外殼	SUS304，可另訂製 SUS316/ SUS316L/ 鑄鐵
葉輪	高韌性/ 耐酸蝕/ 耐熱 塑膠
傳動組件	不銹鋼、耐磨塑膠/ 耐酸蝕塑膠/ 耐熱塑膠、鎢錳鋼



新政儀器有限公司

TEL:(02)26940177 (02)26949824 FAX:(02)26946663

www.hsinjeng.com.tw E-mail : hsin.jeng@msa.hinet.net