



新政

H SERIES

螺旋型橫軸式水錶

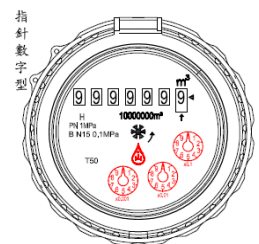
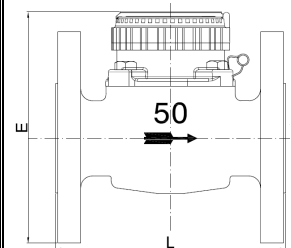
*特點：

- 適用範圍：
 - 自來水、井水、工業廢水、酸性水。
 - 為滿足工業界對自動控制及遠處擷取數值的需求，亦可訂製 pulse 輸出的電傳型水錶。
- 以乾式磁鐵傳動計數，積算器不起霧、不長青苔或進髒污。
- 歐洲高規格，結構堅固，準確度高，使用壽命長。
- 內部零件採用高品質、抗磨損和輕量化材料製成。
- 積算器是以強化玻璃密封組件製成，容易讀取，防止偷調累積值（度數）。
- 可依讀取累積值需求，自由旋轉積算器方向。



*性能規格：

型式			H-40	H-50	H-65	H-75	H-100	H-125
□徑 (DN)	mm		40	50	65	75	100	125
	inch		1-1/2"	2"	2-1/2"	3"	4"	5"
指示範圍 m ³			9,999,999					
等級			B	B	B	B	B	B
最小分度值			0.5 L	0.5 L	0.5L	0.5 L	0.5 L	0.5 L
超載流量 Qs(m ³ /hr)±2%註			20	30	50	70	120	200
常設流量 Qp(m ³ /hr)±2%註			10	15	25	35	60	100
分界流量 Qt(m ³ /hr)±2%註			0.8	3	5	7	12	20
最小流量 Qmin(m ³ /hr)±5%註			0.2	0.45	0.75	1.05	1.8	3
最大工作壓力(kgf/cm ²)			16	16	16	16	16	16
工作溫度範圍			0~40℃，可另訂製 0~80/ 120℃					
尺寸 (mm)	長度 L	短型	200	200	200	200/225	250	250
		概約 長型	335	335	335	335	335	340
	高(蓋開 90°) 概約		300	300	300	320	331	360
	高(不開蓋) E 概約		210	210	210	230	241	270
	出水孔高度		根據法蘭規格					
法蘭規格			JIS 10K，可另訂製：ANSI 150lb/ DIN PN16 …等					
重量 (此為概約值，依法蘭規格而不同) (KG)		短型	8	9	11	12	17	23
		長型	10	10	13	16	19	28



*註 名詞定義：

- 超載流量：水錶以適當的方式操作，在短時間內不劣化時的最大流量。
- 常設流量：水錶以適當的方式操作，在正常使用狀況下時的流量。
- 分界流量：發生在超載流量及最小流量間的一個流量值，流量範圍在此分為兩區，「上區」及「下區」，每區各訂定有最大可誤差。
- 最小流量：水錶能夠指出仍在最大許可誤差內(±5%)的最低流量。

*材質：

外殼	鑄鐵(粉體塗裝)，可另訂製 SUS304/ SUS316/ SUS316L
葉輪	高韌性/ 耐酸蝕/ 耐熱 塑膠
傳動組件	不銹鋼、耐磨塑膠/ 耐酸蝕塑膠/ 耐熱塑膠、鎢鋁鋼、人造寶石

新政儀器有限公司

TEL:(02)26940177 (02)26949824 FAX:(02)26946663

www.hsinjeng.com.tw E-mail : hsin.jeng@msa.hinet.net