

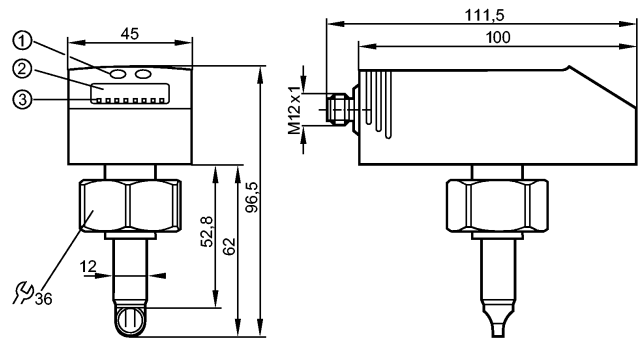
# 新政

Model HJSD0523

## 插入式氣體流量計



- 1: 編程按鈕  
2: 4位數字顯示器  
3: LED燈



### 產品特徵

壓縮空氣流量計

連接器

系統接口: G 1 I

功能可選

管道內徑可設( 38 ...254毫米 )

2 個輸出

OUT1: 流量監控(二位輸出), 流量計(脈衝), 預設容量計(二位輸出)

OUT2: 流量或溫度監控(模擬或二位輸出)

流量監控

溫度監控

顯示範圍

0...60 °C

### 使用範圍

應用範圍 壓縮空氣

介質溫度 [°C] 0...60

### 電氣數據

電氣設計 DC PNP

工作電壓 [V] 18...30 DC; 根據EN 50178, SELV, PELV標準

電流損耗 [mA] < 110

防護等級 III

反相保護 是

### 輸出

輸出功能 OUT1: 常開 / 常閉可選或脈衝  
OUT2: 常開 / 常閉可選或類比(4...20 mA可設定量程)

電流負載 [mA] 2 x 250

電壓降 [V] < 2

短路保護 脈衝

過載保護 是

類比輸出 4...20 mA

負載最大值 [Ω] < 500

脈衝輸出 流量計

新政儀器有限公司

TEL:(02)26940177 (02)26949824 FAX:(02)26946663

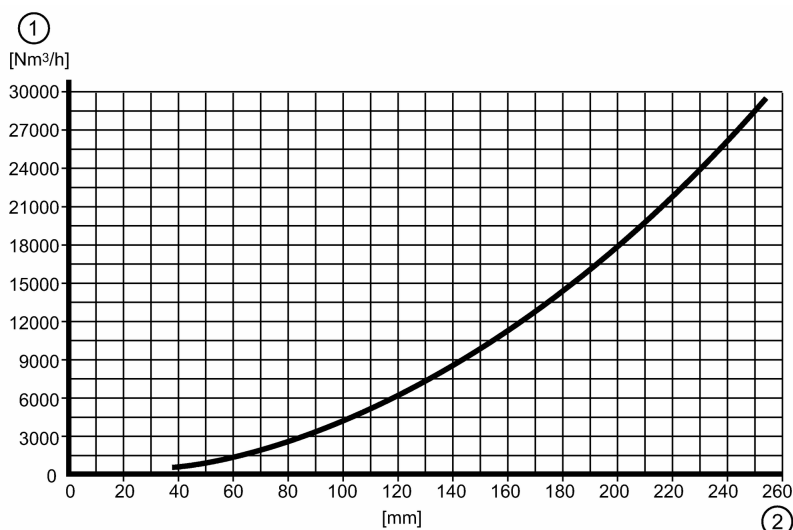
www.hsinjeng.com.tw E-mail : hsin.jeng@msa.hinet.net

## 測量/設定範圍

### 流量監控

測量範圍	8...2110 Nm <sup>3</sup> /h	0.12...35.18 Nm <sup>3</sup> /min	0.5...143.9 Nm/s
顯示範圍	0...2532 Nm <sup>3</sup> /h	0...42.22 Nm <sup>3</sup> /min	0...172.7 Nm/s
分辨率	2 Nm <sup>3</sup> /h	0.02 Nm <sup>3</sup> /min	0.1 Nm/s
開關點, SP	18...2110 Nm <sup>3</sup> /h	0.28...35.18 Nm <sup>3</sup> /min	1.2...143.9 Nm/s
復原點, rP	6...2100 Nm <sup>3</sup> /h	0.12...35.00 Nm <sup>3</sup> /min	0.5...143.2 Nm/s
測量值起點, ASP	0...1582 Nm <sup>3</sup> /h	0...26.38 Nm <sup>3</sup> /min	0...107.9 Nm/s
測量值終點, AEP	528...2110 Nm <sup>3</sup> /h	8.80...35.18 Nm <sup>3</sup> /min	36.0...143.9 Nm/s
設定步距	2 Nm <sup>3</sup> /h	0.02 Nm <sup>3</sup> /min	0.1 Nm/s

測量範圍終值( 1 )參照內部管道直徑  
( 2 )



### 測量動態性

#### 流量監控

測量範圍	[Nm <sup>3</sup> ]	0...9999 x 10 <sup>3</sup>
顯示範圍	[Nm <sup>3</sup> ]	0...9999 x 10 <sup>3</sup>
脈衝值		1...1000 x 10 <sup>3</sup>
設定步距		1 Nm <sup>3</sup>

#### 溫度監控

測量範圍	[°C]	0...60
顯示範圍	[°C]	-12...72
分辨率	[°C]	0.2
開關點, SP	[°C]	0.4...60.0
復原點, rP	[°C]	0.2...59.8
測量值起點, ASP	[°C]	0...45
測量值終點, AEP	[°C]	15...60
設定步距	[°C]	0.2

## 精度/偏差

### 流量監控

精確度		± (6 % MW + 0.6 % MEW) *)
重複精度	[測量值的百分比%]	± 1.5 *)

### 溫度監控

精確度	[K]	± 2.5 (Q > 2 Nm <sup>3</sup> /h)
-----	-----	----------------------------------

## 反應時間

通電預熱時間	[s]	1
流量監控		
反應時間	[s]	< 0.1 (dAP = 0)
阻尼, dAP	[s]	0 - 0.2 - 0.4 - 0.6 - 0.8 - 1
溫度監控		
反應時間	[s]	30 (Q > 2 Nm³/h)

#### 軟體/編程

編程選擇	遲滯/窗口功能; 常開/常閉; 電流輸出/脈衝輸出; 顯示可以旋轉/關閉; 顯示單位, 計算器
------	---

#### 環境條件

抗壓強度	[bar]	16
環境溫度	[°C]	0...60
存儲溫度	[°C]	-20...85
允許最大的相對空氣濕度	[%]	90
外殼防護等級		IP 65

#### 認證/測試

EMC電磁兼容	符合DIN EN 60947-5-9標準 DIN EN 61000-6-3
抗震	DIN EN 60068-2-6: 5 g (55...2000 Hz)
MTTF	[年] 213

#### 機械技術數據

系統接口	G 1 I
材質(潮濕部件)	不鏽鋼(316S16); 不鏽鋼(304S15); 陶瓷 已玻璃鈍化; PEEK (Polyether-Etherketon); 聚酯; FPM; 鋁 已鋁陽極氧化處理
外殼材質	PBT-GF 20; PC (Polycarbonat); 不鏽鋼(304S15); FPM
重量	[kg] 0.442

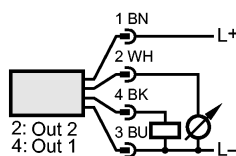
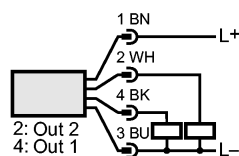
#### 顯示器/操作件

顯示	顯示單位 4 x LED 綠色 (Nm³/min, Nm³/h, Nm³, °C) 功能顯示 1 x LED 綠色 開關狀態 2 x LED 黃色 測量值 4位數字顯示器 編程 4位數字顯示器
----	--

#### 電氣連接

接口	M12連接器
----	--------

#### 接線



OUT1: 流量監控(二位輸出), 流量計(脈衝), 預設容量計(二位輸出)  
OUT2: 流量或溫度監控(模擬或二位輸出)  
用於計數器復位的輸入

#### 注釋

注釋	“測量/設定範圍”顯示的流量監測值適用於D= 72毫米。 *) 應用於D = 72mm, T = 22°C及標準體積流量50...850 Nm³/h **) 在流量測量範圍極限內的介質流量
----	--

		<p>根據德國工業標準DIN ISO 2533，測量、顯示和設定範圍針對標準容積流量</p> <p>D = 管道內徑</p> <p>芯線顏色 (BN, BK, BU, WH)適用於ifm插座的使用</p>
包裝單位	[件]	1
其它數據		
較小流量cut-off, LFC		0.04...0.36 Nm³/min